

Canon

La prochaine norme en matière d'ingénierie.

190 impressions en
format D/heure

Manipulation intelligente
du support

Solution de balayage-reproduction/
fichier/partage offerte



imagePROGRAF
TX Series

Établir la prochaine norme en matière d'ingénierie

Canon vous offre les imprimantes grand format imagePROGRAF de la série TX – la solution pour vous aider à capitaliser sur les nouvelles tendances du marché et à mener votre entreprise sur le chemin de la réussite.

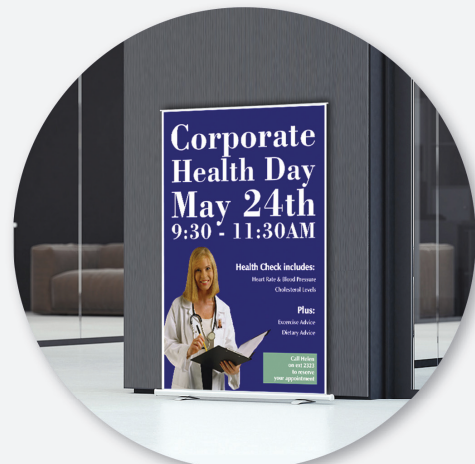
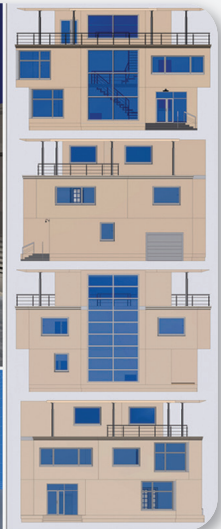
- imagePROGRAF TX-3100 de 36 po
- imagePROGRAF TX-4100 de 44 po
- Imprimante multifonction imagePROGRAF TX-3100 MFP Z36 de 36 po Solution de numérisation-reproduction/fichier/partage
- Imprimante multifonction imagePROGRAF TX-4100 MFP Z36 de 44 po Solution de numérisation-reproduction/fichier/partage

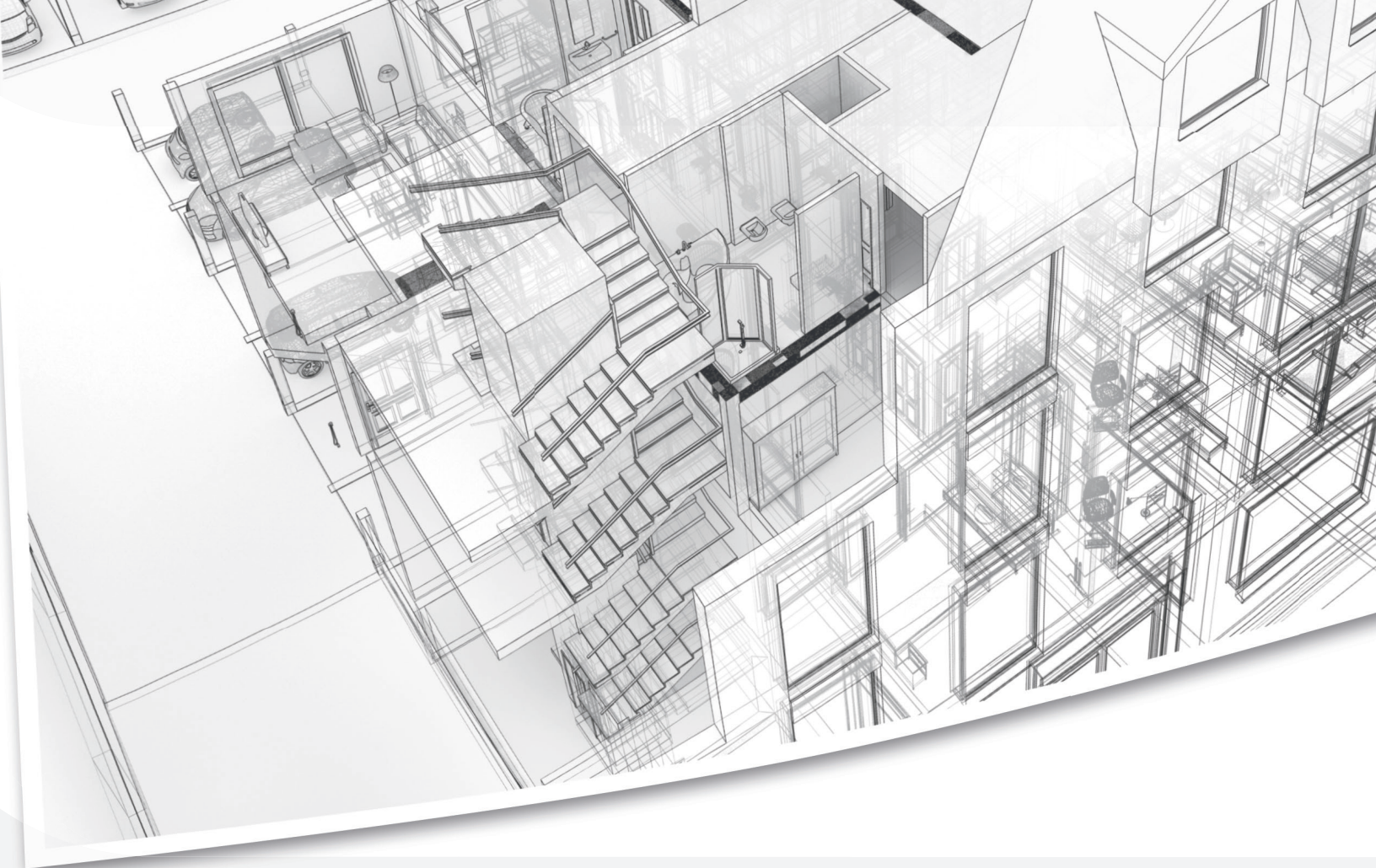


Imprimante multifonction imagePROGRAF TX-4100 MFP Z36 avec casier de réception TX



Imprimante imagePROGRAF TX-3100 avec panier de réception multiposition





Les technologies de base

**TROISIÈME RANG EN
CE QUI CONCERNE
LES BREVETS
ACCORDÉS AUX
ÉTATS-UNIS***

**CLASSÉE PARMIS LES
CINQ PREMIERS
BREVETS AUX
ÉTATS-UNIS
PENDANT 31 ANNÉES
CONSÉCUTIVES***

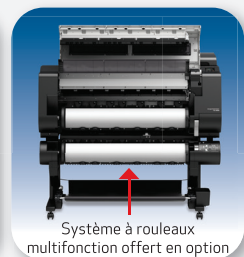
Canon continue d'innover et de mettre à profit sa technologie primée** année après année.

Ces progrès ont permis à Canon de concevoir des solutions qui contribuent à accroître la productivité, qui maximisent l'utilisation et qui améliorent les fonctions de sécurité dans un système fluide qui peut vous positionner à l'avant-garde de l'industrie de l'impression grand format.

Dans la culture d'aujourd'hui – où il faut en faire plus avec moins – Canon offre des solutions évoluées et diversifiées qui sont conçues pour le marché de l'impression à jet d'encre de production à volume élevé de documents techniques.



Tête d'impression



Système à rouleaux multifonction offert en option



Encres pigmentaires
LUCIA TD



Casier de réception TX



Caractéristiques de
sécurité



Solutions logicielles

* Patents and Trademark Office des États-Unis, 2020.

** BLI, Gamme d'imprimantes grand format de l'année, 2020

Avantages intégrés

Les imprimantes imagePROGRAF de la série TX offrent des technologies novatrices intégrées à leur système d'encre, leur tête d'impression et leur plateforme mécanique. Ces imprimantes répondent aux besoins du marché des traceurs à volume élevé pour la CAO et de celui des traceurs DEL à faible volume en offrant une qualité d'impression, des fonctions conviviales et des fonctions d'impression sécurisée, ainsi que des **vitesse d'impression allant jusqu'à 190 épreuves de format D à l'heure**♦.

ENCRE PIGMENTAIRE LUCIA TD

Les imprimantes imagePROGRAF de la série TX sont dotées d'un système d'encre pigmentaire LUCIA TD à 5 couleurs. Cette encre produit des lignes fines et du texte net, même sur du papier couché non traité pour l'impression à jet d'encre. Elle aide à offrir un équilibre entre la résistance à l'étalement, la densité des noirs et la résistance à l'eau que n'offrent pas les encres à base de colorants. Choisissez parmi les réservoirs d'encre de 160 ml, 330 ml ou 700 ml.



MANIPULATION INTELLIGENTE DU SUPPORT

La série TX offre maintenant un nouveau rouleau de support intelligent doté d'un système de capteur de pointe. Cela permet à l'imprimante de détecter la largeur, la longueur et le type de support du rouleau, ce qui réduit le temps nécessaire pour charger le support dans l'imprimante.

CARACTÉRISTIQUES DE SÉCURITÉ

Les imprimantes grand format imagePROGRAF de la série TX sont livrées avec des fonctions de sécurité conçues pour aider à protéger les renseignements confidentiels. Caractéristiques :

- Disque dur crypté
- Réglage de l'imprimante de pointe Fonction d'initialisation
- Effacement sécurisé du disque (conforme à la norme DoD5220.22-M du département de la Défense des États-Unis)
- Prise en charge d'IPSec
- SSL/TLS
- Authentification 802.1x
- DHCP
- SNMPv3
- Impression sécuritaire chiffrée avec NIP

DEUXIÈME ROULEAU OFFERT EN OPTION



Le système à rouleaux multifonction en option peut être utilisé de deux façons différentes. Vous pouvez charger un deuxième rouleau de papier, qui peut être d'un type et format différent, de sorte que vous puissiez changer automatiquement de types et de

formats de papier, sans interrompre votre flux de travail. L'utilisateur peut également configurer l'appareil pour qu'il agisse comme un dispositif de réception bidirectionnel. Pour l'impression de production, deux rouleaux de papier d'une longueur maximale de 650 pi chacun (6,7 po de diamètre) peuvent être chargés sur l'imprimante, vous donnant ainsi la possibilité de produire plus 4 700 pi² d'impression continue avec l'imprimante TX-4100.

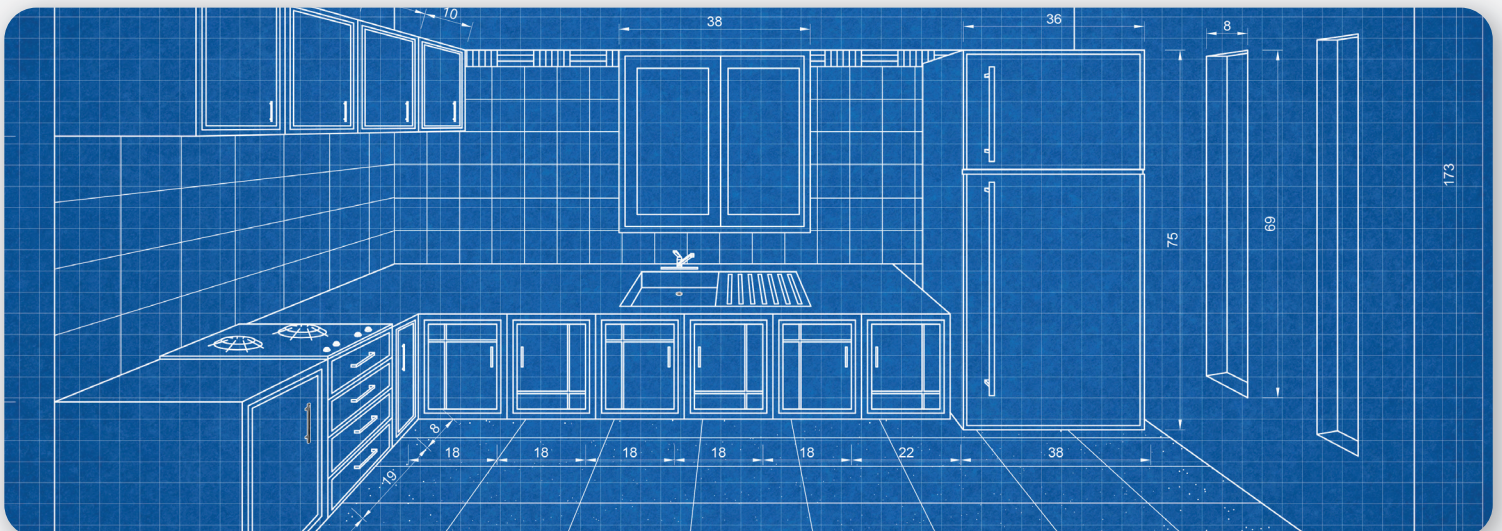
SUPPORT D'IMPRESSION

Le casier de réception TX peut empiler jusqu'à 100 feuilles de formats ARCH C, ARCH D ou ARCH E pour une productivité accrue. Pour ceux qui n'ont pas besoin de ce casier de réception, le panier de réception multiposition est accessible et offre des choix sur la façon dont les impressions sortiront en fonction du type et de la quantité.

SYSTÈME DE SOUS-RÉSÉROIRS D'ENCRE

Comme toujours, le système de sous-réservoirs d'encre est offert de série avec toutes les imprimantes imagePROGRAF pour une impression continue. Cette caractéristique permet d'utiliser presque toute l'encre présente dans le réservoir avant de le remplacer, éliminant ainsi le gaspillage d'encre.

♦ Papier ordinaire, mode rapide (Q5).





Solutions d'impression

Une grande variété de logiciels offerts de série permettent de rationaliser et d'optimiser les flux de travail dans des environnements d'impression grand format.

DIRECT PRINT PLUS

Ce logiciel de soumission de travaux donne aux utilisateurs la possibilité de téléverser, de télécharger et d'imprimer des fichiers, ainsi que les fonctions suivantes :

- Assemblage facile d'ensembles
- Affichage des erreurs précises en préimpression pour économiser l'encre et les supports
- Imbrication
- Affiche désormais la progression de la tâche
- Jusqu'à 60 % plus rapide que Direct Print & Share
- glisser-déplacer des fichiers vers un dossier direct;
- imprimer des fichiers par lot – formats PDF, JPEG, TIFF et HP-GL/2 pris en charge;

IMPRESSION DIRECTE À PARTIR D'UNE CLÉ USB

Les fichiers PDF et JPEG peuvent être imprimés directement sur les appareils imagePROGRAF de la série TX. Il suffit d'insérer la clé USB dans le port USB de l'imprimante, de prévisualiser l'image au panneau de commande et d'imprimer!

CPP PUBLISHER SELECT

Gérez l'état de l'imprimante, le support et la disponibilité de l'encre et recevez des avertissements de l'opérateur lorsque l'encre est faible ou que le rouleau de support est vide.

Wi-Fi^{MD}

La connectivité Wi-Fi* est de série dans les imprimantes imagePROGRAF de la série TX.

GESTIONNAIRE D'IMPRIMANTE UNIFIÉ

Un gestionnaire Windows unifié permet aux utilisateurs d'imprimer vers tout appareil imagePROGRAF de la série TX sans devoir installer d'autres pilotes pour chaque modèle d'imprimante. Ainsi, il est plus simple d'installer de plusieurs appareils dans le même environnement.

PILOTE D'IMPRIMANTE OPTIMISÉ POUR AUTOCAD^{MD}

Ce pilote d'imprimante optimisé permet l'impression précise de données créées avec AutoCAD.

ACCOUNTING MANAGER

Ce logiciel permet d'effectuer le suivi de l'utilisation et des coûts réels de l'encre et du papier auprès d'un maximum de 50 appareils.

PosterArtist Lite

Ce logiciel de création d'affiches pour ordinateur permet de créer facilement des affiches, des enseignes et des bannières à partir de centaines de modèles personnalisables et d'images libres de droits. Les utilisateurs suivent simplement les directives étape par étape à l'écran – aucune expérience en conception n'est requise! Pour obtenir plus de renseignements, consultez le site usa.canon.com/posterartist.

PLUGICIEL D'IMPRESSION DE CANON POUR MICROSOFT^{MD} OFFICE

Facilite l'agrandissement d'impression à partir de Microsoft Excel^{MC}, Word^{MC} et PowerPoint^{MC}, c'est aussi simple que d'imprimer sur une imprimante de bureau! L'assistant à l'écran simplifie les réglages, la mise à l'échelle et la sélection du format de papier.

OUTIL DE CONFIGURATION DU SUPPORT

Enregistrement de types de support nouveaux ou personnalisés et mise à jour de la liste des supports AUTHENTIQUE Canon.

* L'impression sans fil nécessite un réseau compatible avec le protocole 802.11b/g ou 802.11n. Le rendement de la technologie sans fil dépend du terrain et de la distance entre l'imprimante et les clients du réseau sans fil.

Imprimantes grand format multifonctions imagePROGRAF TX MFP Z36

Grâce aux systèmes de numérisation-reproduction/fichier/partage, les modèles d'imprimantes multifonctions imagePROGRAF TX-3100 MFP Z36 et imagePROGRAF TX-4100 MFP Z36 sont des solutions d'impression grand format intégrées et multifonctions qui comprennent un numériseur Z36, un ordinateur tout-en-un à écran tactile, un casier de réception TX ou un panier de réception et le logiciel SmartWorks.

Les systèmes des imprimantes multifonctions imagePROGRAF TX MFP Z36 de Canon sont des solutions dotées de multiples composants et fonctions pour les entreprises d'architecture, de génie, de construction, de SIG et d'autres professionnels qui doivent numériser, modifier, sauvegarder, partager et imprimer des documents grand format facilement et efficacement.

CONCEPTION TOUT-EN-UN

- Le numériseur se fixe à la partie supérieure de l'imprimante
- Le nouveau modèle est plus petit et plus léger que les numériseurs précédents

TRAITEMENT SIMULTANÉ DE LA NUMÉRISATION ET DE L'IMPRESSION

- Le numériseur et l'imprimante fonctionnent de manière indépendante, permettant ainsi une productivité accrue.



Logiciel et numériseur

Le logiciel de numérisation SmartWorks MFP simplifie la numérisation grand format grâce à des commandes intuitives sur l'écran tactile. Même les nouveaux utilisateurs peuvent facilement numériser, reproduire ou modifier des images grand format.

NUMÉRISEUR Z36

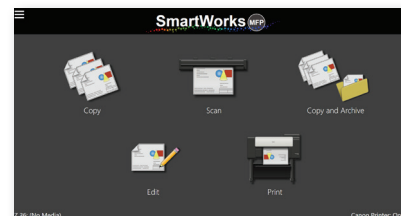
Le numériseur Z36 est doté de la technologie à un seul capteur, qui contribue à améliorer la constance et la précision des couleurs et à accroître les détails dans les zones d'ombre et de lumière comparativement à un numériseur à réseau de capteurs d'image par contact en quinconce.

Caractéristiques

- Vitesse de numérisation maximale de 13 po par seconde en monochrome et de 6 po par seconde en couleur
- Numérisation de documents d'une épaisseur maximale de 1,0 mm
- Face vers le haut / chargement frontal / sortie arrière
- Chemin de papier droit

Logiciel SmartWorks

Des améliorations ont été apportées au logiciel SmartWorks inclus avec les imprimantes TX-3100 MFP Z36 et TX-4100 MFP Z36.



Le logiciel SmartWorks offre ce qui suit :

- Interface conviviale avec arrière-plan et préférences personnalisables
- Fonction de numérisation vers un document PDF de plusieurs pages de série!
- Prévisualisation en temps réel sur le grand écran tactile de 15,6 po

CARACTÉRISTIQUES DU NUMÉRISEUR Z36

Vitesse de numérisation maximale*

- Couleur 24 bits à 200 ppp : 3 po (par seconde)
- Échelle de gris 8 bits et monochrome à 200 ppp : 13 po (par seconde)

Vitesse de reproduction

Couleur 24 bits à 200 ppp : 6 po (par seconde)

Modes de numérisation

- RVB 16,7 millions de couleurs (24 bits)
- Échelle de gris de 256 tons (8 bits)
- Noir et blanc (1 bit)

Espace chromatique

sRVB

Résolution maximale

1 200 ppp (optique)

Précision de la numérisation**

+/- 0,1 %; +/- 1 pixel

Largeur d'image maximale

36 po

Largeur de support maximale

38 po

Longueur de numérisation maximale

315 po (JPEG/PDF); 598 po (TIFF)

Épaisseur de support maximale

0,07 à 1,0 mm (0,003 à 0,04 po)

Système d'alimentation des supports

Mécanisme adaptatif CIS de gestion de la mise au point des supports et de guide des supports; trajet intuitif des supports : chargement par l'avant recto vers le haut, et sortie avant/arrière; détection automatique de la taille des supports par capteurs optiques

Consommation d'énergie du numériseur

- Mode veille : 0,2 W Inactivité : 12,4 W
- Numérisation couleur/échelle de gris à 200 ppp : 22,7 W/23,3 W

Technologie d'imagerie numérique

Technologie de capteur d'image par contact (CIS) (assemblage à capteur unique)

- Saisie d'images numériques en couleurs RVB 24 bits
- Saisie d'images en nuances de gris 16 bits
- Monochrome panchromatique et noir et blanc
- Système d'éclairage à DEL très longue durée bidirectionnel pour une illumination optimale de l'objet et une capacité de numérisation instantanée

Traitement numérique des images

- Seuillage adaptatif intelligent (IAT) 2D (mode 1 bit)
- Seuil fixe noir et blanc (mode 1 bit)
- Application de normalisation dynamique (ADN) avec super échantillonnage de 16 bits

Statut de l'utilisateur et fonctionnement à touche unique

Panneau de commande du côté droit; accès libre et sélection des boutons d'arrêt, d'avance et de retour, de numérisation, de reproduction ou de reproduction et d'archivage par l'utilisateur

Logiciel compris

- Logiciel de numérisation-reproduction/fichier/courriel SmartWorks MFP avec visualiseur d'image en temps réel. Prise en charge des fichiers TIFF, JPEG, TIFF G4 et PDF.

Système d'exploitation

Windows 10 LTSC

Entretien par l'utilisateur

Numériseur prêt à l'emploi pouvant être installé; nettoyage simple

Ensemble d'interface de numériseur

USB 3.0 Superspeed (connecteur d'ordinateur compatible avec les prises USB 2.0 et USB 3.0)

Environnements d'utilisation

10 à 35 °C, HR de 10 à 90 % (sans condensation)

Alimentation électrique externe

Détection automatique 100 à 240 V c.a. (+/- 10 %), 50 à 60 Hz

Conformité

ENERGY STAR^{MD}, CB (62368-1), CE, FCC (EMC), CUL/UL, CCC, NOM-019, EAC, C-TICK, VCCI, BIS, EMC +LOA, UL AR, WEEE, REACH, ROHS, UE - NIVEAU 3 DU LOT 6

Dimensions du numériseur

Hauteur : 7 po

Largeur : 42 po

Profondeur : 10 po

Poids du numériseur

17 lb, 3 oz; (environ)

Dimensions (H x L x P) et poids du boîtier du numériseur

15 x 45 x 17 po, 46 lb (environ)

Contenu de l'emballage

- Numériseur Z36 avec cordon d'alimentation et câble USB 3.0 (2 m);
- Contrôleur de système de 15,6 po
- Câble d'alimentation à trois broches 3:1
- un bloc d'alimentation;
- Support pour imprimante et contrôleur de système
- Deux guides de bord de papier
- Guides de retour du document
- Cible d'étalonnage
- Guide d'assemblage et de démarrage

* La vitesse de numérisation varie en fonction des résolutions prises en charge par le numériseur. Les vitesses de numérisation réelles dépendent du rendement du système hôte. Les vitesses maximales citées peuvent être limitées par la largeur de bande effective de l'USB 2 et ne sont pas garanties pour tous les types de supports.

** La précision de la numérisation indiquée peut varier selon l'environnement d'exploitation et l'épaisseur du support. Remarque : Les systèmes de l'imprimante multifonction imagePROGRAF Z36 de la série TX sont dotés d'une multitude de composants, dont certains sont fabriqués par des tiers. Dans la mesure où ces composants de tiers sont couverts par des garanties limitées, ces dernières sont, par la présente, transférées à l'acheteur, et Canon n'a aucune obligation ni n'assume aucune responsabilité à l'égard de telles offres de tiers.

Tête d'impression PF-06
Technologie Technique de buses à jet d'encre pour photolithographie (FINE)
Résolution d'impression (maximale) 2 400 x 1 200 ppp
Précision des lignes* ±0,1 % ou moins
Poids minimum des lignes** 0,02 mm
Nombre de buses Noir mat : 5 120 buses Autres couleurs : 2 560 buses par couleur
Taille des gouttelettes d'encre 5 picolitres
Pas des buses (résolution de la tête) 1 200 ppp x deux rangées
Passage de la tête d'impression 1,07 po
Type d'encre Pigmentaire : Noir mat (NM), cyan (C), magenta (M), jaune (Y), noir (N)
Réservoir d'encre Offert avec l'imprimante : TX-3100 (160 ml de chaque couleur, 330 ml NM) TX-4100 (330 ml de chaque couleur) Remplacement : PFI-110 (160 ml), PFI-310 (330 ml) ou PFI-710 (700 ml)
Méthode d'approvisionnement en encre Système de tubes avec sous-réservoirs d'encre pour une alimentation continue
Système de récupération des buses Détection de défaillance du déclenchement des buses et fonction de correction
Contrôleur d'impression L-COA PRO
Mémoire vive de l'imprimante 128 Go (virtuelle), 2 Go (physique)
Disque dur 500 Go
Boîtes aux lettres (stockage des travaux de l'utilisateur) Une boîte de réception commune; 29 boîtes de réception d'utilisateur (protégées par mot de passe)
Alimentation du papier Alimentation par rouleau : Un rouleau, chargement frontal, sortie par l'avant
Largeur du support TX-3100 Alimentation par rouleau : 152 à 914 mm (6 à 36 po) Feuilles : 152 à 914 mm (6 à 36 po) TX-4100 Alimentation par rouleau : 152 à 1 118 mm (6 à 44 po) Alimentation par feuille : 152 à 1 118 mm (6 à 44 po)
Marge imprimable Alimentation par rouleau : Tous les côtés : 3 mm (0,12 po) ou 0 po sans bordure

Longueur maximale d'impression (une seule page)† Alimentation par rouleau : 18 m (59 pi) Feuilles : 1,6 m (63 po)
Largeurs d'impression sans bordure (papier en rouleau seulement) TX-3100 Rouleau de largeur personnalisée de 6 à 36 po avec technologie de micromarges TX-4100 Rouleau de largeur personnalisée de 6 à 44 po avec technologie de micromarges
Massicot Massicot rotatif à deux lames durable
Épaisseur du support 0,07 mm – 0,8 mm
Taille du mandrin du support Mandrin de 2 ou 3 po avec adaptateur fourni
Diamètre extérieur maximum du rouleau 170 mm (6,7 po)
Options de sortie du support Casier de réception TX Panier de réception multiposition
Logiciels utilitaires d'impression Gestionnaire de comptabilité, Canon Print Service, Canon Production Printing (CPP) Driver Select, Canon Production Printing (CPP), console de gestion des périphériques, Direct Print Plus, Free Layout plus, outil de configuration du support, PosterArtist Lite pour Windows®/Mac®, outil de configuration de support, PosterArtist Lite for Windows, pilote optimisé pour AutoCAD®, boîte à outils rapide
Système d'exploitation Windows® 7 (32/64 bits), Windows 8.1 (32/64 bits), Windows 10 (32/64 bits), Windows Server 2008 R2 (32/64 bits), Windows Server 2012 (64 bits), Windows Server 2012 R2 (64 bits), Windows Server 2016 (64 bits), Macintosh OS 10.12.6 et versions ultérieures
Langage d'impression Imprimante : SGRaster, HP-GL/2, HP RTL, PDF et JPEG
Interface De série (intégré) : USB 2.0 haute vitesse, 10/100/1000 Base-T/TX, réseau local sans fil (IEEE 802.11 b/g/n) Impression directe à partir d'une clé USB
Bruit acoustique Utilisation : 51 dB (A) ou moins En mode veille : 35 dB (A) ou moins Puissance acoustique : 6,9 dB ou moins
Alimentation électrique 100 à 240V c.a. (50 à 60 Hz)
Consommation d'énergie Maximum: TX-3100 : 115 W ou moins TX-4100 : 116W ou moins En mode veille : 3,6 W ou moins Hors tension : 0,3 W ou moins (conforme au décret)
Homologations Réglementation en matière de sécurité en électricité C TUVus (É.-U.), C TUVus (Canada) Réglementation en matière d'interférence électromagnétique FCC, partie 15, sous-partie B (É.-U.), IC (Canada) Réglementation en matière de radiocommunication FCC, partie 15, sous-partie C (É.-U.), IC (Canada) Homologations environnementales ENERGY STAR® (échelle mondiale)

Environnement opérationnel Température : 15 à 30 °C (59 à 86 °F) Humidité relative : 10 à 80 % (sans condensation)
Dimensions (H x L x P) et poids de l'imprimante avec socle et casier de réception (avec casier de réception ouvert) TX-3100 : 46 x 55 x 47 po, 257 lb (environ) TX-4100 : 46 x 63 x 47 po, 278 lb (environ) Avec panier de récupération, ouvert TX-3100 : 46 x 55 x 39 po, 231 lb (environ) TX-4100 : 46 x 63 x 39 po, 252 lb (environ)
Dimensions (H x L x P) et poids du boîtier (avec socle et palette) TX-3100 42 x 64 x 36 po, 328 lb (environ) Casier de réception 12 x 50 x 36 po, environ 52 lb Panier de réception 8 x 56 x 22 po; 18 lb (environ) TX-4100 42 x 72 x 37 po; 355 lb (environ) Casier de réception 12 x 58 x 36 po; 55 lb (environ) Panier de réception 8 x 56 x 22 po; 18 lb (environ)
Options <ul style="list-style-type: none"> • Système à rouleaux multifonction (TX-3100 : RU-32, TX-4100 : RU-42) • Ensemble support de rouleau de 2 po/3 po (TX-3100 : RH2-34, TX-4100 : RH2-46) • PosterArtist Éléments remplaçables par l'utilisateur <ul style="list-style-type: none"> • Réservoir d'encre (PFI-110/PFI-310/PFI-710) • Tête d'impression (PF-06) • Cartouche d'entretien (MC-30) • Lame de massicot (CT-07)
Contenu de l'emballage Imprimante, casier de réception TX ou panier de réception multiposition, socle, bobine de support avec mandrin de 2 po/3 po (adaptateurs inclus), cordon d'alimentation, outils et vis, tête d'impression, cartouche d'entretien (installée), 5 réservoirs d'encre (NM/C/M/Y/N), carte Ethernet (intégrée), interface USB 2.0 haute vitesse, fiche de connexion USB, feuillet des conditions d'utilisation du service iWR, guide de l'utilisateur, guide d'installation rapide, cédérom du logiciel de l'utilisateur pour Windows (utilitaires des pilotes d'imprimante), cédérom de PosterArtist Lite, carte d'inscription de l'utilisateur, énoncé de garantie

* La répétabilité de la précision des lignes est garantie après qu'un utilisateur apporte les rectifications nécessaires et dans les mêmes conditions environnementales. S'applique aux supports utilisés pour les dessins au trait (papier ordinaire, papier couché, pellicule mate translucide de CAO, papier calque de CAO) seulement.

** Valeur théorique reposant sur la résolution des données.

† La longueur imprimable maximale varie en fonction de l'application, du système d'exploitation et du logiciel de traitement des images tramées utilisés.

‡ L'impression sans fil nécessite un réseau compatible avec le protocole 802.11b/g ou 802.11n. Le rendement de la technologie sans fil dépend du terrain et de la distance entre l'imprimante et les clients du réseau sans fil.



À titre de partenaire ENERGY STARMD, Canon Canada, Inc. a déterminé que ces modèles répondent aux critères d'efficacité énergétique ENERGY STAR par l'intermédiaire d'un organisme d'homologation reconnu par l'EPA. ENERGY STAR et la marque ENERGY STAR sont des marques déposées détenues par l'Environmental Protection Agency des États-Unis. Canon et imagePROGRAF sont des marques déposées de Canon Inc. au Canada et peuvent aussi être des marques déposées ou des marques de commerce dans d'autres pays. Microsoft, Office, Windows, Outlook, Word, Excel et PowerPoint sont des marques déposées ou des marques de commerce de Microsoft Corporation au Canada et (ou) dans d'autres pays. Wi-Fi est une marque déposée de Wi-Fi Alliance. Autodesk, le logo Autodesk et AutoCAD sont des marques déposées ou des marques de commerce d'Autodesk, Inc. et (ou) de ses filiales et (ou) de ses sociétés affiliées aux États-Unis et (ou) dans d'autres pays. Tous les autres noms de produits mentionnés et autres marques sont des marques de commerce de leurs propriétaires respectifs. Certaines images des épreuves et des écrans sont simulées. Les produits Canon offrent certaines fonctions de sécurité, mais de nombreuses variables peuvent avoir une incidence sur la sécurité de vos appareils et de vos données. Canon ne garantit pas que l'utilisation de ses fonctions prévienne les problèmes de sécurité. Aucune information énoncée aux présentes ne doit être considérée comme étant un conseil juridique ou réglementaire concernant les lois applicables. Les clients doivent demander à leur propre conseiller juridique qualifié de déterminer la faisabilité d'une solution en ce qui a trait à la conformité avec les lois et les règlements. Certaines fonctions de sécurité peuvent avoir une incidence sur la fonctionnalité ou le rendement. Vous voudrez d'abord mettre à l'essai ces réglages dans votre environnement. Abonnement à un service de nuage tiers requis pour certaines fonctions. Sous réserve des conditions du tiers fournisseur de service de nuage. Les caractéristiques et les dates de disponibilité peuvent être modifiées sans préavis. Nous ne sommes pas responsables des erreurs typographiques. © 2021, Canon Canada Inc. Tous droits réservés.

